



ДОМ НА БРУЧЕВЫХ

ПРОДАЖА ЗЕМЕЛЬНОГО УЧАСТКА
УЛИЦА ОБРУЧЕВЫХ, УЧАСТОК 9

ЭТАЛОН

ПРОДАЖА ЗЕМЕЛЬНОГО УЧАСТКА С ГОТОВЫМ ПРОЕКТОМ И РАЗРЕШЕНИЕМ НА СТРОИТЕЛЬСТВО

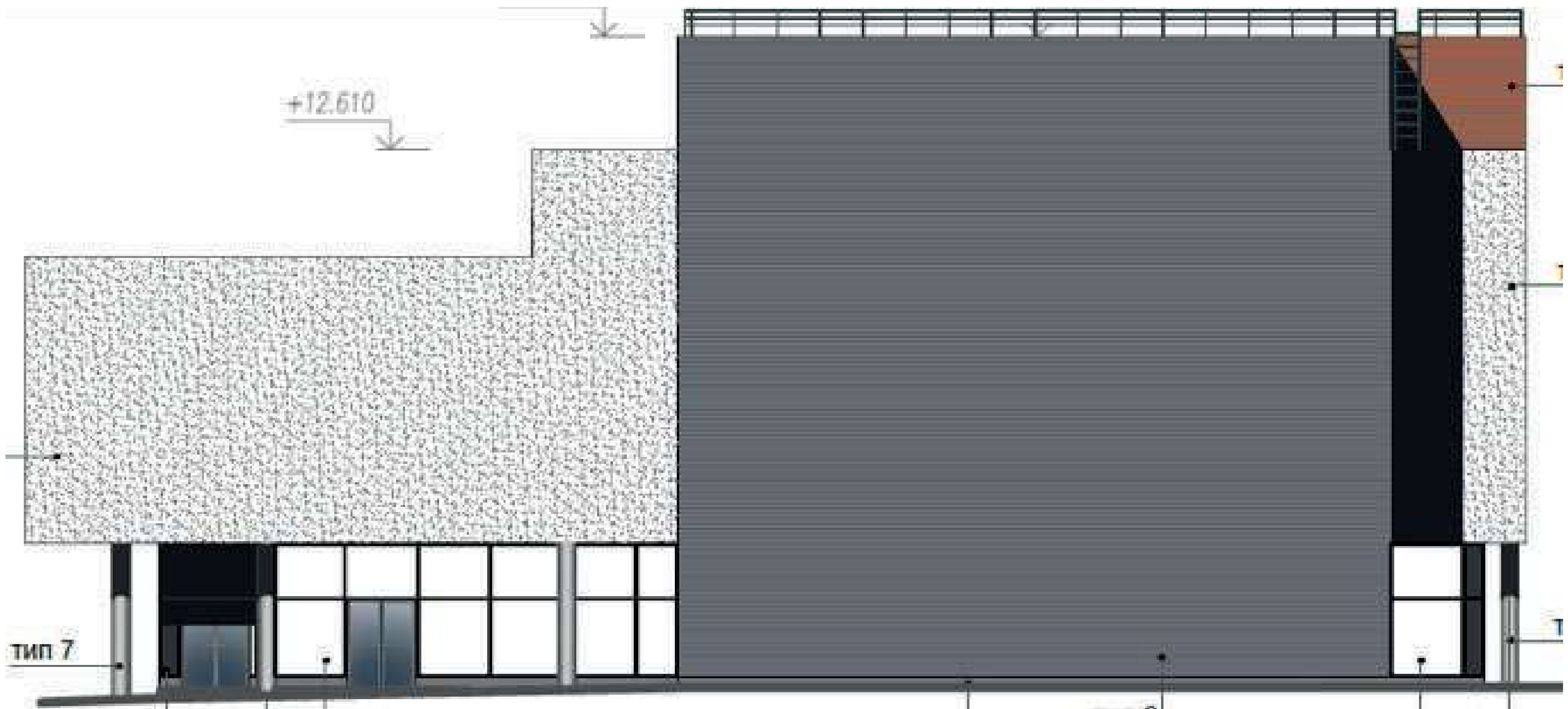
гаража со встроенными административными помещениями и встроенным магазином

Тип:	Объект недвижимости
Вид:	Земельный участок
Кадастровый номер:	78:10:0005210:10007
Кадастровый квартал:	78:10:0005210
Статус:	Учтенный
Адрес:	РФ, Санкт-Петербург, внутригородское муниципальное образование Санкт-Петербурга муниципальный округ Академическое, улица Обручевых, участок 9
Кадастровая стоимость:	9 918 096, 74 руб.
Дата определения КС:	25.08.2020
Дата внесения сведений о КС:	20.10.2020
Дата утверждения КС:	24.09.2020
Дата применения КС:	-
Уточненная площадь:	3 326 м ²
Разрешенное использование:	Для размещения объектов транспорта



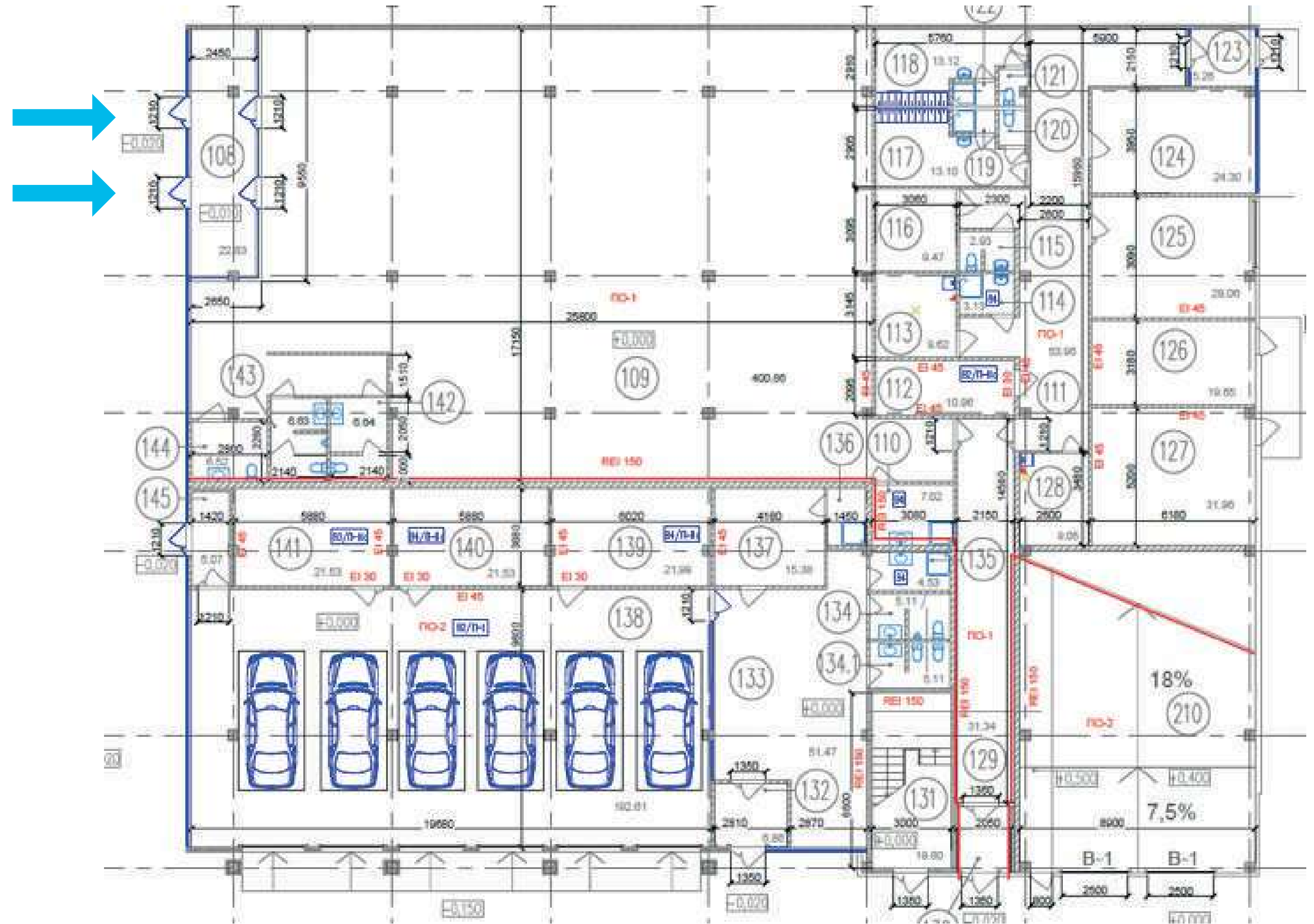
Адрес	Санкт-Петербург, МО Академическое, ул. Обручевых, уч. 9, кадастровый номер 78:10:0005210:10007
Площадь земельного участка	3 326 м ²
Назначение земельного участка	Земельный участок для размещения объектов транспорта. Подготовлен проект гаража со встроенными административными помещениями и встроенным магазином для строительства на данном ЗУ. Получено разрешение на строительство.
Характеристики проекта здания	Здание 3 этажа Общая площадь 4 535 м ² Полезная площадь 3 514 м ² 1 этаж - магазин площадь 400,86 м ² + паркинг для 6 мм 2 этаж - гараж на 46 мм (до 88 мм при условии механизированного паркинга) 3 этаж офисы - площадь 1 128 м ²
Технические характеристики проекта здания	Высота потолков - от 3,3 м до 5,1 м Тепло – 1,063 Гкал/ч. Водоснабжение – 0,10 м ³ /сут. Водоотведение – 0,10 м ³ /сут.
Цена земельного участка с готовым проектом здания гаража со встроенным административными помещениями и встроенным магазином	39 000 000 рублей

ВИД СО СТОРОНЫ УЛ.ОБРУЧЕВЫХ,
ВХОД В МАГАЗИН. ПРОЕКТ,



ПЛАН 1-ГО ЭТАЖА

Входы в магазин
на 1-м этаже
со стороны
ул.Обручевых



ЭТАЛОН

www.etalongroup.ru